

## NOTES ON THE FIELD VISIT OF MAY 20 TO OIENLEKU (OIARTZUN)

We will visit the public forest MUP 2.063.2 “Kausua”. It is a 530 hectares-forest and it is owned by the Oiartzun Town Council and managed by the Forestry Service of the Provincial Council of Gipuzkoa. It is located within the Aiako Harria Natural Park, which is also a Natura 2000 Site.

It contains one of the oldest conifer forest plantations in Gipuzkoa, on slopes with a high risk of erosion and at the headwaters of a river basin (1).

It also hosts the largest pollarding beech forest in the Basque Country, covering around 250 ha (2).

Geographical and forestry information in the GeoEuskadi web-viewer

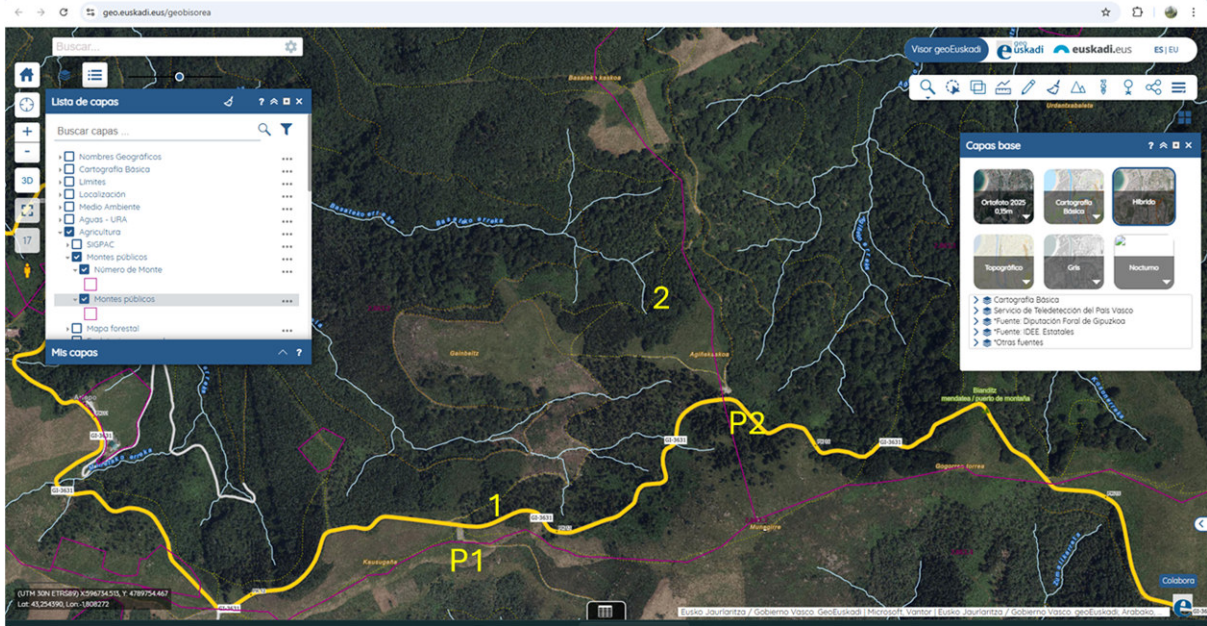
<https://www.geo.euskadi.eus/geobisorea>

Virtual visits of the beech forest generated using the low-cost 3DMakerPro laser scanner:

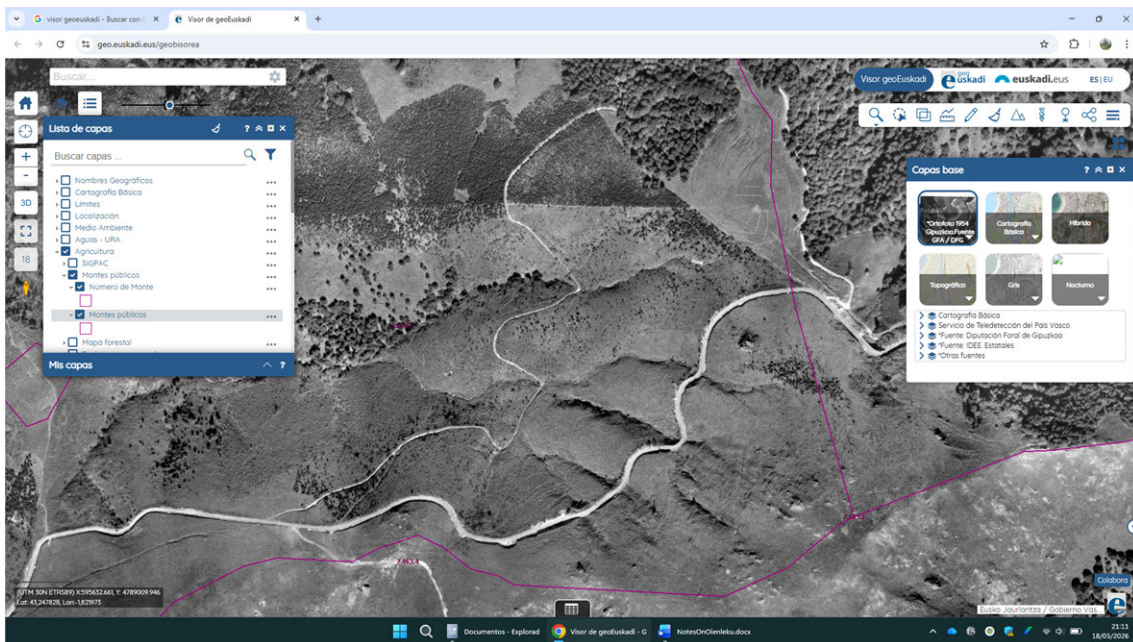
- Oienleku hut: <https://gauss.jimumeta.com/?m=jmimDUqqczvXHe>
- Regenerating beech forest: <https://gauss.jimumeta.com/?m=jm2jJrDT31UJh3>

More information about the LIFE projects carried out in recent years in the pollarded beech forest between HAZI and the Provincial Council of Gipuzkoa:

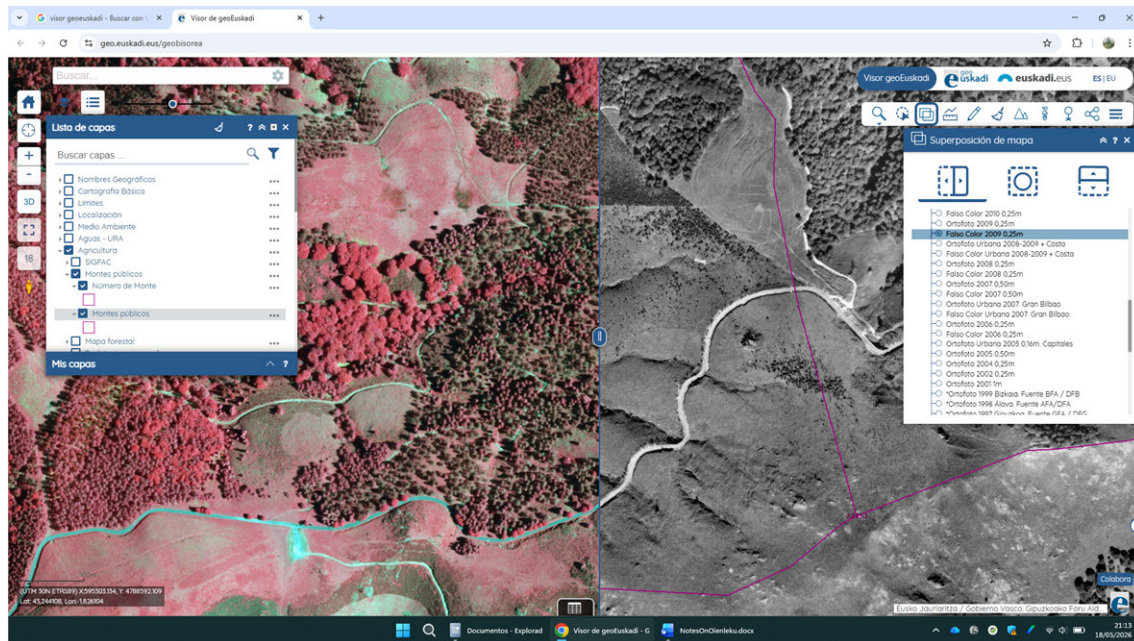
- LIFE AIAKO HARRIA (2005-2009, <https://www.gipuzkoa.eus/es/web/multimedia/-/proyecto-life-aiako-harria>)
- LIFE TRASMOCHOS (2009.2013, <http://www.lifetrasmochos.es/en>)
- LIFE HFH (2025-2028, <https://lifehaya.pefc.es/en/>)
- LIFE BASOZAR (2026-2030, now starting!!!!)



Ortophoto 1954:



Comparison between the orthophotos from 1954 and 2009 (infrared):



Arrival at Kauso parking lot (P1) at 10:00. We expect to leave Oienleku parking (P2) around 12:30.

First stop: a conifer plantation at harvesting age, where HAZI will carry out a simultaneous terrestrial and aerial laser scanning demonstration (1). In recent years there have been windthrows, defoliation problems caused by foliar fungi, and regeneration fellings and replacement with native broadleaf species.

Before concluding the visit, another simultaneous terrestrial and aerial laser scan will be conducted in the pollarding beech forest (2). In recent years, forestry actions have been carried out to promote the conservation of pollarded trees, the natural regeneration of the beech forest and the increase of the population of the saproxylic insect *Rosalia alpina*.

## NOTAS SOBRE LA VISITA DE CAMPO DEL 20 DE MAYO A OIENLEKU (OIARTZUN)

Visitaremos el monte público MUP 2.063.2 "Kausua". Es un monte de 530 ha propiedad del Ayuntamiento de Oiartzun y es gestionado por el Servicio Forestal de la Diputación Foral de Gipuzkoa. Se sitúa en el Parque -natural de Aiako Harria, que también es Espacio Natura 2000.

Presenta una de las plantaciones forestales de coníferas más antiguas de Gipuzkoa, en unas laderas de alto riesgo de erosión y cabecera de cuenca hidrográfica (1).

También alberga el mayor hayedo trasmochu del País Vasco, con unas 250 ha (2).

Información geográfica y forestal en el visor GeoEuskadi

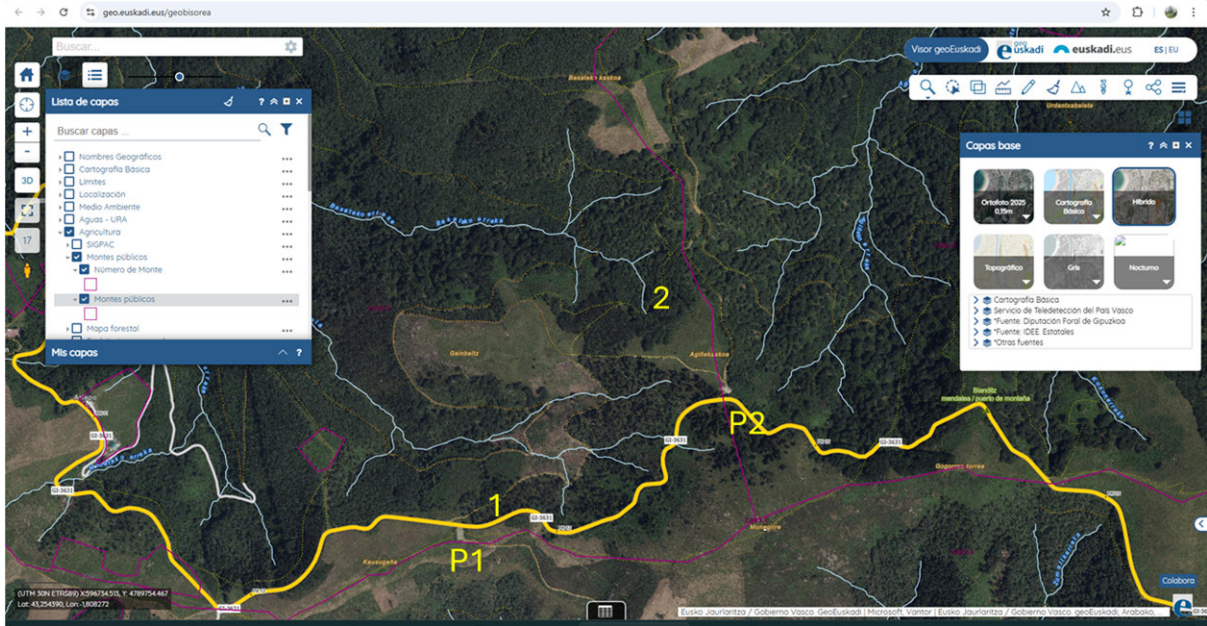
<https://www.geo.euskadi.eus/geobisorea>

Visitas virtuales del hayedo generadas por laser escáner de bajo coste 3DMakerPro:

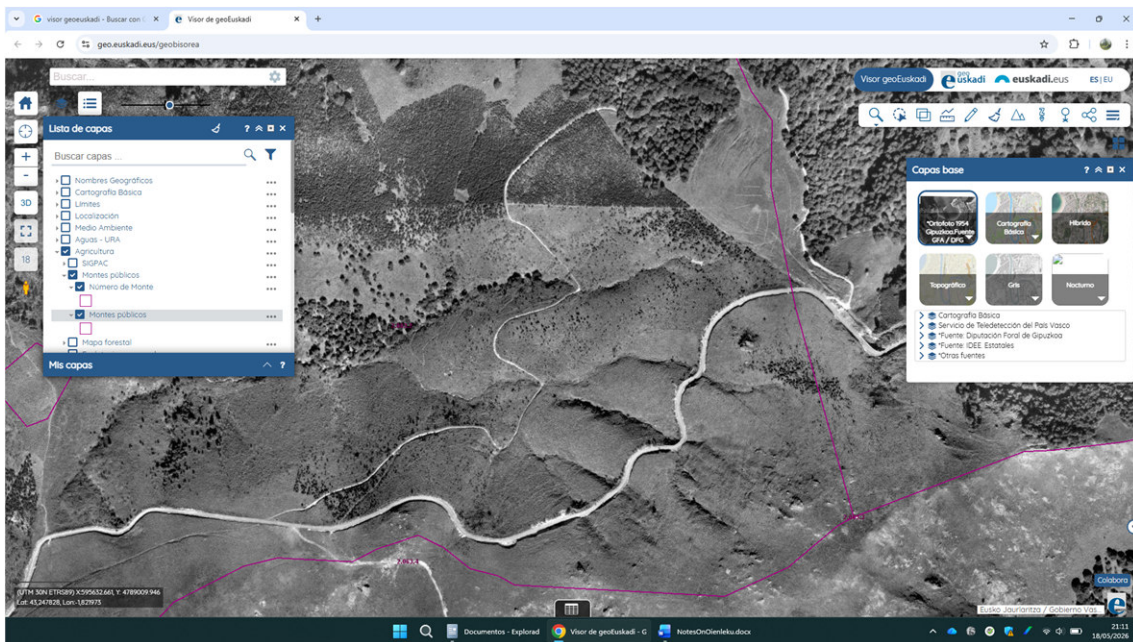
- Txabola de Oienleku: <https://gauss.jimumeta.com/?m=jmimDUqqczvXHe>
- Hayedo en regeneración: <https://gauss.jimumeta.com/?m=jm2jJrDT31UJh3>

Más información de los proyectos LIFE desarrollados en los últimos años en el hayedo trasmochu entre HAZI y la Diputación Foral de Gipuzkoa:

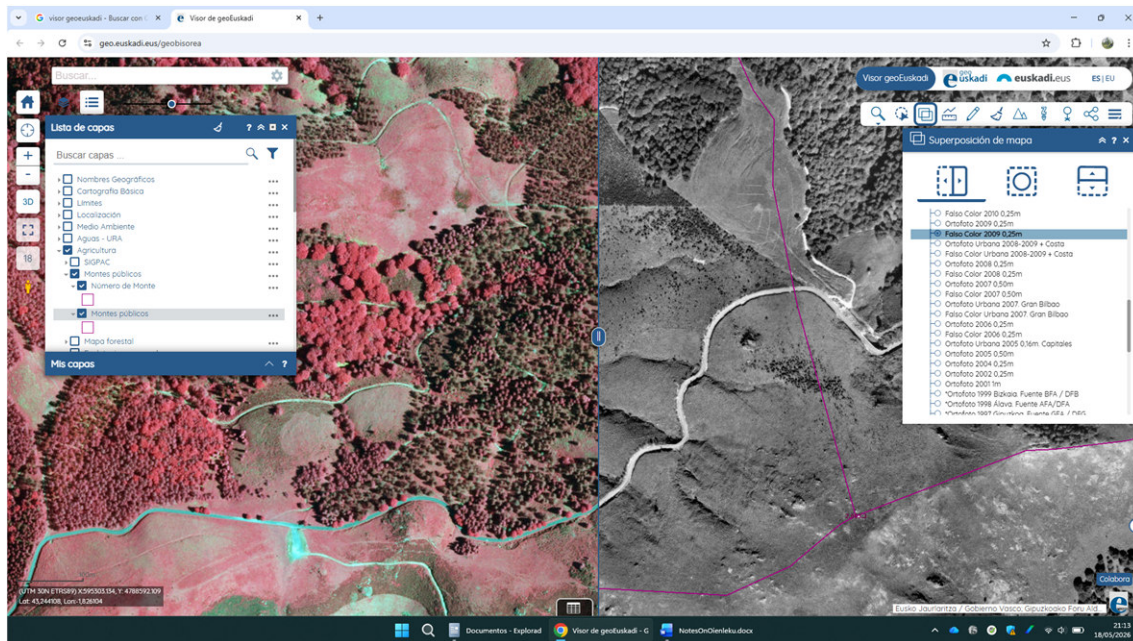
- LIFE AIAKO HARRIA (2005-2009, <https://www.gipuzkoa.eus/es/web/multimedia/-/proyecto-life-aiako-harria>)
- LIFE TRASMOCHOS (2009.2013, <http://www.lifetrasmochos.es/en/>)
- LIFE HFH (2025-2028, <https://lifehaya.pefc.es/en/>)
- LIFE BASOZAR (2026-2030, now starting!!!!)



Ortofoto 1954:



## Comparación entre las ortofotos de 1954 y 2009 IR:



Llegada al parking de Kauso (P1) a las 10:00. Esperamos salir del parking de Oienleku (P2) hacia las 12:30.

Primera parada; plantación de coníferas en edad de corta, donde HAZI realizará una demostración de escaneo simultáneo con láser terrestre y aéreo (1). En los últimos años ha habido derribos por viento, problemas de defoliación por hongos foliares y cortas de regeneración y sustitución por frondosas autóctonas.

Antes de finalizar la visita, se realizará otro escaneo simultáneo con láser terrestre y aéreo en el hayedo trasmochu (2). En los últimos años ha habido actuaciones forestales para favorecer la conservación de ellos trasmochos, la regeneración natural del hayedo y el aumento de la población del insecto saproxílico *Rosalia alpina*.